

# HYB10四冲50

## 零件目录

### PARTS CATALOGUE

# 华鹰 机车

## 目 录

一、锁总成 LOCK ASSY-----	03
二、仪表 METER-----	04
三、前叉 FRONT FORK-----	05/06
四、方向把 STEERING HANDEL-----	07
五、前转向灯 FRONT WINKER-----	08
六、前大灯 HEAD LIGHT-----	09
七、前轮 FRONT WHEEL-----	11
八、后轮 REAR WHEEL-----	12
九、碟刹总成 FRONT BRAKE-----	13
十、油箱 FUEL TANK-----	14
十一、座垫 SEAT-----	15
十二、杂物箱 LUGGAE BOX-----	16
十三、脚踏板 FLOOR STEP-----	17
十四、装饰板 SIDE COVER-----	18
十五、尾灯 TAILLIGHT-----	19
十六、空滤器 AIR CLEANER-----	20
十七、排气消声器 EXHAUST MUFFLER-----	21
十八、载物架 REAR CARRIER-----	22
十九、车架 FRAME-----	22
二十、电缆 WIRE HARNESS-----	23
二十一、拉索线 CABLE COMP-----	24
二十二、随车工具 TOOLS SET-----	25

**FIG.1**  
**锁总成**  
**LOCK ASSY**



No	Code	Chinese Name	Description	Quantity	USD
01	B08-010100	电门锁	Ignition switch	1	Gyújtáskapcsoló
02	B08-010200	座垫锁	Lock comp seat	1	Zár (ülés)
03	B08-010300	保养盖锁	Lock comp	1	Zár
04	B08-010400	油箱锁	Lock comp ,fuel tank	1	Zár (üzemanyagtank)
05	B08-010500	座垫锁线挂钩	Bracket comp seat	1	Tartó
06	B08-010600	座垫锁卡夹	Clip srpring	1	
07	GB5787-86	螺栓6×12	Bolt M6X12	2	csavar

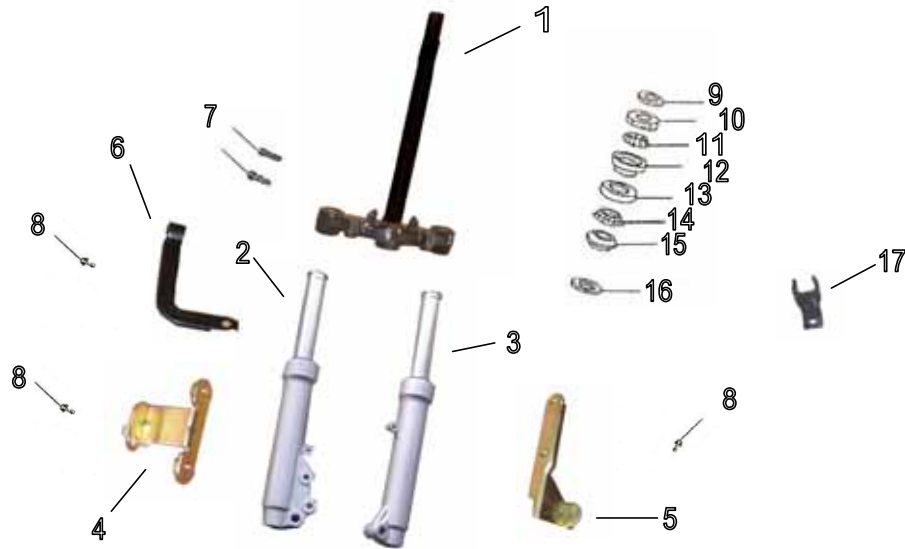
**FIG.2**  
**仪表**  
**METER**



No	Code	Chinese Name	Description	Quantity	USD ( UNIT PRICE )
1	B08-020100	仪表总成	Speedometer,Assy	1	kilométer óra
2	B08-020200	仪表电缆	Speedometer Cable	1	km kábel
3	B08-020300	挡风罩	Wind screen cover	1	borítás
4	B08-020400	挡风罩玻璃	Hood , front	1	első borítás
5	GB/T845	自攻螺钉ST4.8×16	Self-Tapped Screw ST4.8X16	4	csavar
6	GB/T845	螺钉ST3.5×12	Nut ST3.5×12	4	anyacsavar

FIG.3

前叉  
FRONT FORK

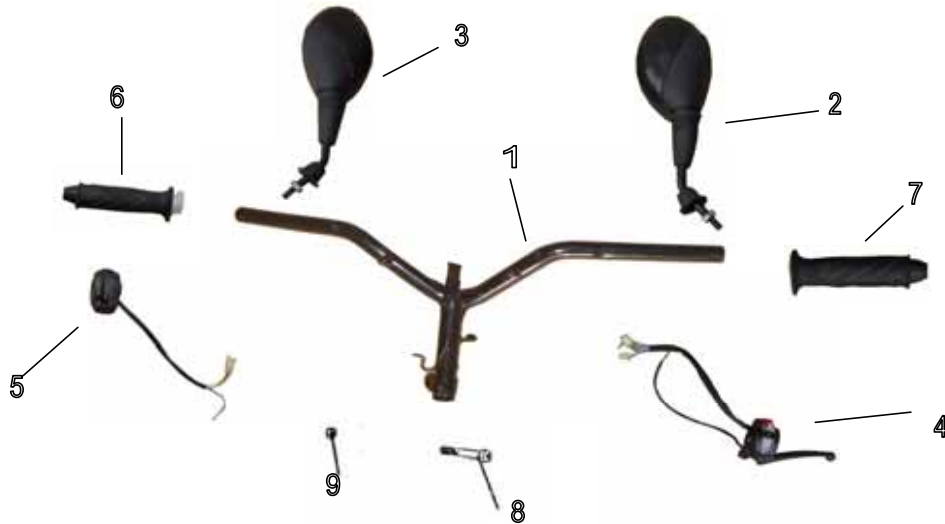


No	Code	Chinese Name	Description	Quantity	USD ( UNIT PRICE )
01	B08-030100	方向柱组件	Steering Stem Assy	1	kormányoszár
02	B08-030200	前左减震器	Front Shock Absorber,R	1	első lengéscsillapító (jobb)
03	B08-030300	前右减震器	Front Shock Absorber,L	1	első lengéscsillapító (bal)
04	B08-030400	左泥板支架	Lift bracket,fender	1	baloldali sárvédő tartó
05	B08-030500	右泥板支架	Right bracket,fender	1	jobboldali sárvédő tartó
06	B08-030600	碟刹软管支架	Bracket of hose	1	tömlő
07	GB5787-86	螺栓M10X32	Bolt M10X32	2	csavar
08	GB5787-86	螺栓M6X12	Bolt M6X12	8	csavar
09	B08-030701	方向柱锁紧螺母	Lock nut, Steering Stem	1	rögzítő csavar
10	B08-030702	方向柱调整垫圈	Adjusting Washer,Steering Stem	1	állító csavar
11	B08-030703	上轴承钢珠	Ball,Upper Bearing	1	felső csapágy
12	B08-030704	上轴承下盖	Under Cvoer,Upper Bearing	1	alsó borítás
13	B08-030705	下轴承上盖	Upper Cvoer,under Bearing	1	felső borítás
14	B08-030706	下轴承钢珠	Ball,under Bearing	1	alsó csapágy
15	B08-030707	下轴承下盖	Under Cvoer,under Bearing	1	alsó borítás
16	B08-030708	限位垫圈	Locked Washer,Steering	1	rögzítő csavar
17	B08-030800	碟刹软管卡夹	Clip of hose	1	klip

FIG.4

方向把

STEERING HANDLE

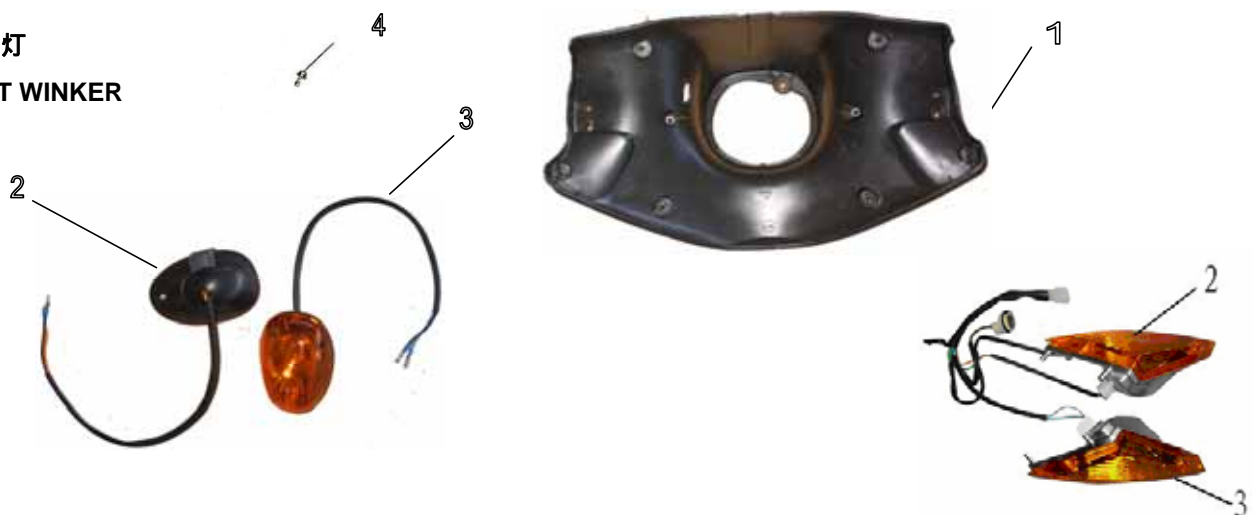


No	Code	Chinese Name	Description	Quantity	USD
01	B08-040100	方向把组件	Steering Handle	1	kormány
02	B08-040200	右后视镜	Rear-view Mirror,RH	1	visszapillantó tükör (jobb)
03	B08-040300	左后视镜	Rear-view Mirror,LH	1	visszapillantó tükör (bal)
04	B08-040400	左开关	Lift switch assy	1	kapcsoló
05	B08-040500	右开关	Right switch assy	1	kapcsoló
06	B08-040600	油门握把	Throttle Grip	1	gázkar
07	B08-040700	左握把	Grip,LH	1	markolat
08	GB/T16674	螺栓M10X50	Bolt M10X50	1	csavar
09	GB/T6177.1	螺母M10	Nut M10	1	anya

FIG.5

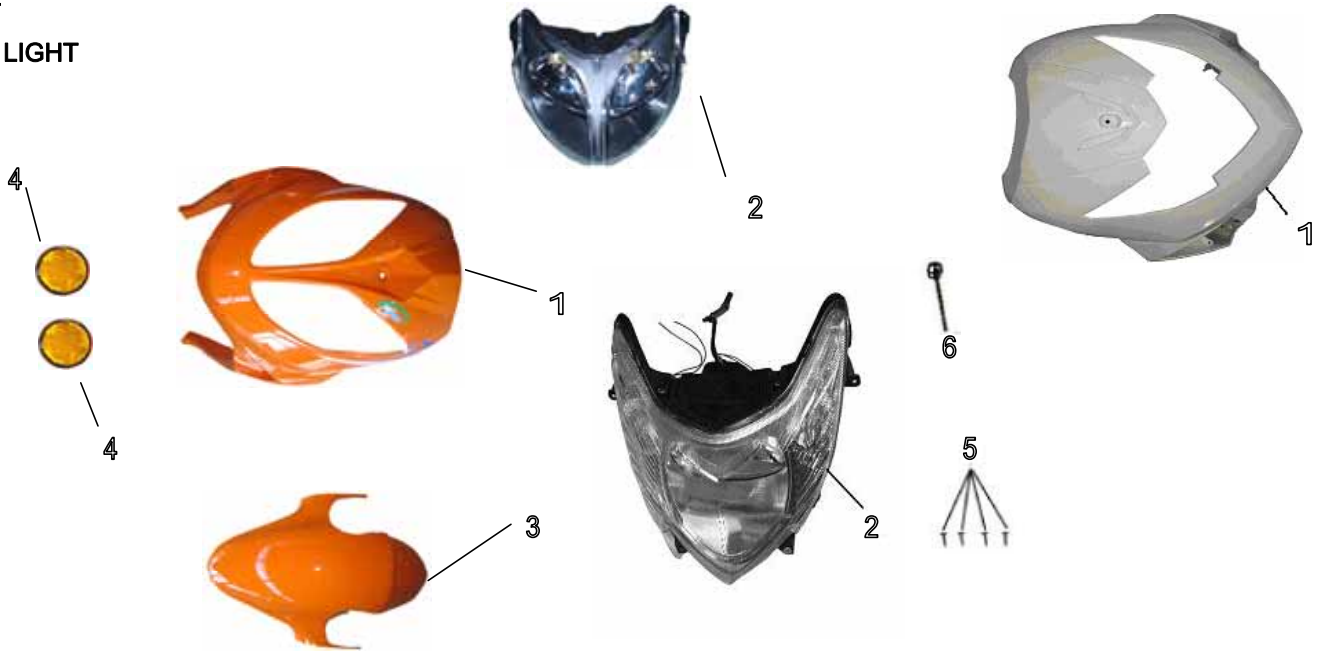
前转向灯

FRONT WINKER



No	Code	Chinese Name	Description	Quantity	USD
01	B08-050100	把手下盖	Under cover,Handle	1	alsó borítás
02	B08-050200	左前转向灯	Winker comp L,fr	1	első index (bal)
02	B08-050200A		Winker comp L,fr	1	első index bal-Integra
03	B08-050300	右前转向灯	Winker comp R,fr	1	első index (jobb)
03	B08-050300A		Winker comp R,fr	1	első index jobb-Integra
04	GB/T818	带垫螺栓M5X16	Bolt M5X16	2	csavar

前大灯  
HEAD LIGHT



No	Code	Chinese Name	Description	Quantity	USD
01	B08-060100	前面罩	Front cover	1	első borítás- Style
01	B08-060110		Front cover	1	első borítás- Integra
02	B08-060300	前大灯总成	Headlight,Assy	1	lámpa-style
02	B08-060310		Headlight,Assy	1	első lámpa -Integra
03	B08-060400	前挡泥板	Front Fender	1	első sárvédő
04	B08-060500	前反射器	Front Reflector	2	fényvisszaverő
05	GB/T845	自攻螺丝ST4.2X12	Tapping screwST4.2X12	4	csavar
06	GB/T16674	螺母M5	Nut M5	2	anya

FIG.7

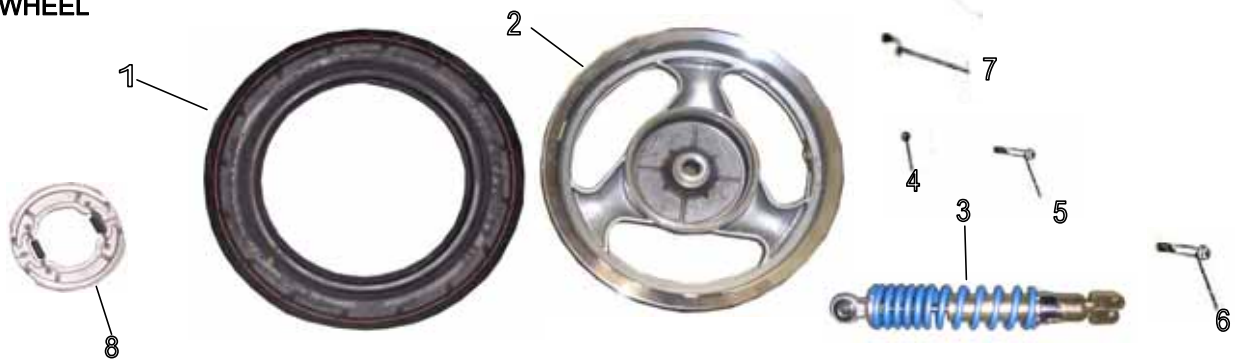
前轮  
FONT WHEEL



No	Code	Chinese Name	Description	Quantity	USD
01	B08-070100	轮胎	Front Tyre	1	első gumi
02	B08-070200	前轮圈	Front Wheel	1	első felni (3 küllős)
02	B08-070200A		Front Wheel	1	első felni (5 küllős)
03	B08-070300	计速器	Speedometer Gear	1	sbességmérő
04	B08-070400	前轮轴	Front Axle	1	első kábel
05	B08-070500	前轮衬套	Sleeve	1	persely
06	GB/T6187.1	螺母M12	Nut M12	1	anya
07	B08-070600	气门嘴	Valve spoke	1	szelep

FIG.8

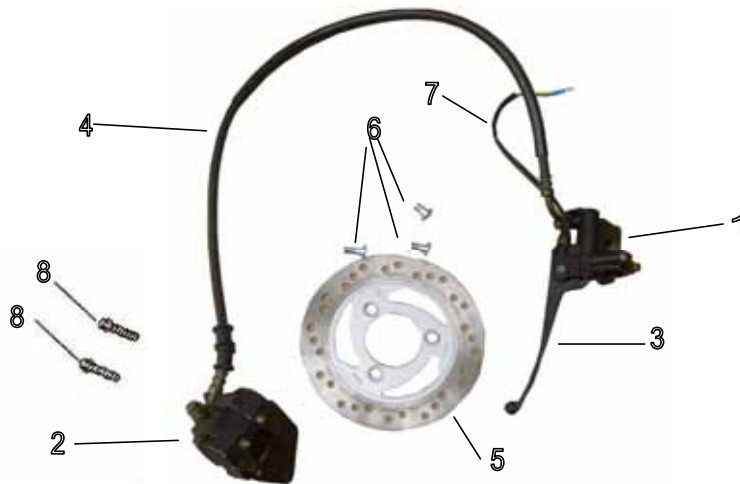
后轮  
REAR WHEEL



No	Code	Chinese Name	Description	Quantity	USD
01	B08-070100	轮胎	Rear Tyre	1	hátsó gumi
02	B08-080100	后轮圈	Rear Wheel	1	hátsó felni (3 küllős)
02	B08-080100A		Rear Wheel	1	hátsó felni (5 küllős)
03	B08-080200	后减震	Cushion assy Rr	1	hátsó lengéscsillapító
04	GB/T6187.1	螺母M16	Nut M16	1	anya
05	GB5787-86	螺栓M10*40	Bolt M10*40	1	csavar
06	GB5787-86	螺栓M8*30	Bolt M8*30	1	csavar
07	B08-070600	气门嘴	Valve spoke	1	szelep
08	B08-080300	蹄块	SHOE COMP	1	fékpofa

FIG.9

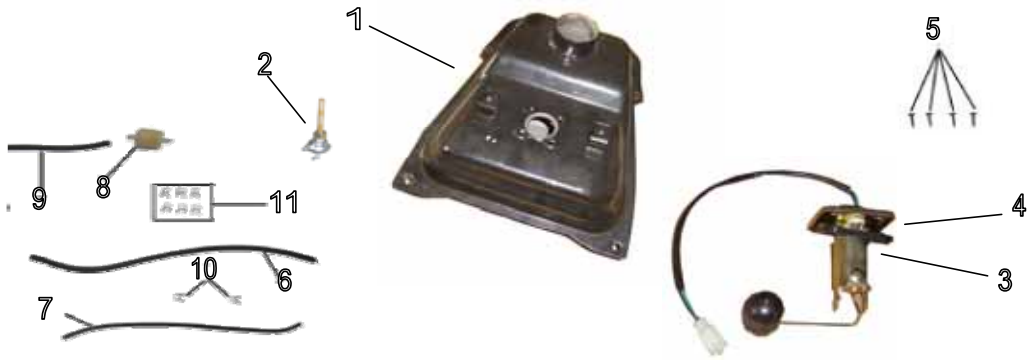
碟刹总成  
FRONT BRAKE



No	Code	Chinese Name	Description	Quantity	USD ( UNIT PRICE )
01	B09-090100	前制动上泵	Main Cylinfer,Front Brake	1	fék szett
02	B09-090200	前制动下泵	Sub-Cylinder,Front Brake	1	fék munkahenger
03	B09-090300	前制动手柄	Front Brake Lever	1	első fékkar
04	B09-090400	油管	Hose	1	fékcső
05	B09-090500	碟刹盘	Front brake plate	1	féktárcsa (első)
06	B09-090600	碟刹盘安装螺栓M8×30	Bolt M8X30	3	csavar
07	B09-090700	前刹车开关	Front brake switch	1	kapcsoló
08	GB/T16674	螺栓M8×32	Bolt M8X32	2	csavar

FIG.10

油箱  
FUEL TANK



No	Code	Chinese Name	Description	Quantity	USD
01	B08-100100	油箱	Fuel Tank Weldment	1	üzemanyag tank
02	B08-100200	油开关	Vacuum Fuel Cock	1	vákumszelep
03	B08-100300	燃油传感器	Fuel Sensor	1	üzemanyag szintjelző
04	B08-100400	燃油传感器密封圈	Gasket,Fuel Sensor	1	tömítés
05	GB818	螺栓M6X16	Bolt M6X16	4	csavar
06	B08-100500	出油管1	Vitta 1	1	
07	B08-100600	负压管	Gas hose	1	üzemanyag cső
08	B08-100700	过滤器	Filter assy	1	üzemanyag szűrő
09	B08-100800	出油管2	Vitta 2	1	
10	B08-100900	管夹 $\phi$ 8	Vitta clip	4	rögzítő
11	B08-101000	管夹 $\phi$ 6	Gas hose clip	2	üzemanyag cső rögzítő

FIG.11

座垫  
SEAT



No	Code	Chinese Name	Description	Quantity	USD
01	B08-110100	座垫	Seat	1	ülés
02	B08-110200	座垫摇臂	Support,Seat Lock	1	támasz
03	GB/T6171	螺母M6	Nut M6	2	csavar

FIG.12

杂物箱

LUGGAE BOX



No	Code	Chinese Name	Description	Quantity	USD
01	B08-120100	杂物箱	Rear Luggage Box	1	csomagtartó
02	B08-120200	杂物箱盖	Check Cover, Carburetor	1	ellenőrző borítás
03	GB5787-86	带垫螺栓M6×20	Bolt M6×20	4	csavar

FIG.13

脚踏板

FLOOR STEP



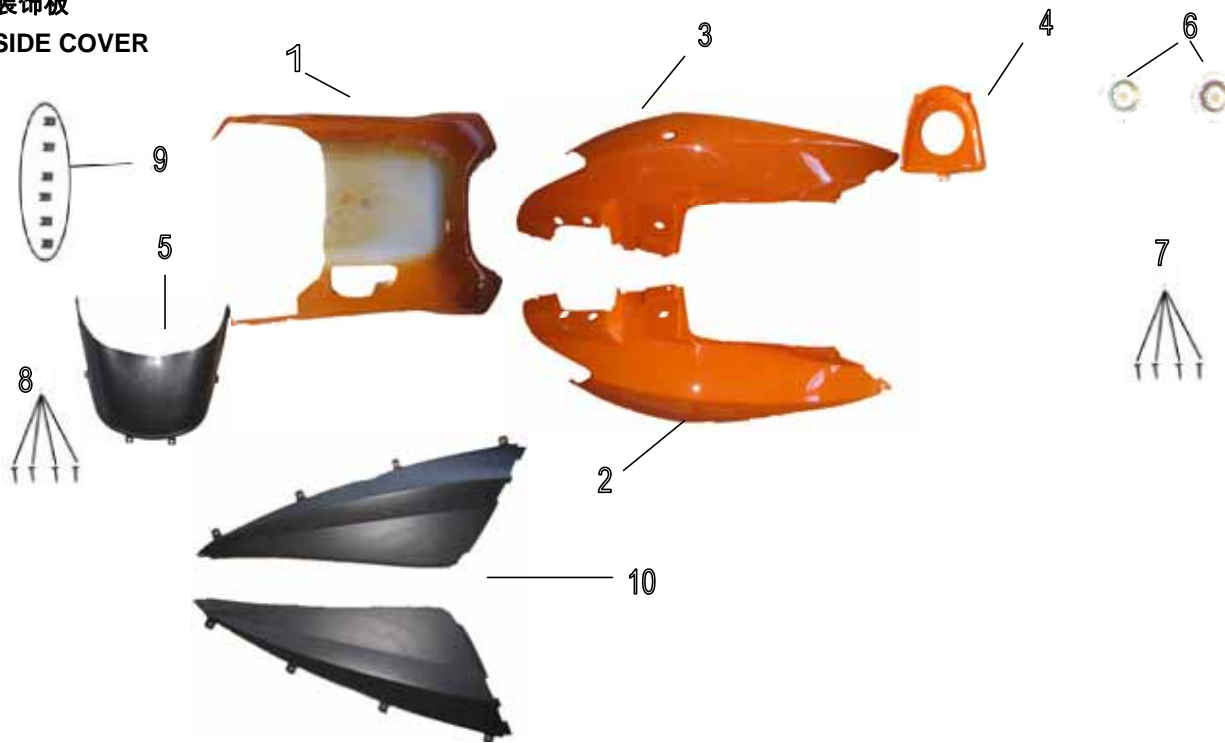
No	Code	Chinese Name	Description	Quantity	USD
01	B08-130100	脚踏板	Floor step	1	taposó borítás
02	B08-130200	工具箱	Fr boot cover	1	első borítás
03	B08-130300	工具箱挂钩	Helmet hook	1	sisak tartó
04	B08-130400	车架号码盖	Number cover	1	alvázszám borítás
05	B08-130500	杂物箱前罩	Fr cover,Luggage Box	1	csomagtér első borítása
06	B08-130600	保养盖	Check Cover, engine	1	ellenőrző borítás (motor)
07	GB5787-86	螺栓M6×16	Bolt M6X16	1	csavar
08	GB/T16674	带垫螺栓M6×16	Bolt M6X16	4	csavar
09	QC/T330	夹板母ST4.2	Reed Nut ST4.2	5	
10	GB/T845	螺钉ST4.8X16	Self-Tapped Screw ST4.8X16	10	csavar
11	B08-130700	电瓶盒盖	Cover,Battery Box	1	borítás (akkumulátor)



FIG.14

装饰板

SIDE COVER



No	Code	Chinese Name	Description	Quantity	USD
01	B08-140100	车架泥板	Under cover,Frame	1	alsó borítás
02	B08-140200	右装饰板	Rear Cover,R	1	oldalsó borítás (jobb)
03	B08-140300	左装饰板	Rear Cover,L	1	oldalsó borítás (bal)
04	B08-140400	后装饰板	Rear Cover	1	hátsó borítás
05	B08-140500	前护板	Front cover,frame	1	első borítás
06	B08-140600	装饰板安装垫	Washer,rear cover	2	alátét
07	GB/T845	螺钉ST4.2X12	Self-Tapped Screw ST4.8X12	4	csavar
08	GB/T845	螺钉ST4.8X16	Self-Tapped Screw ST4.2X12	2	csavar
09	QC/T330	夹板母ST4.2	Reed Nut ST4.2	5	
10		左右装饰板前段	Rear Cover L&R Under	2	hátsó borítás (alsó)

FIG.15

尾灯  
TAILLIGHT



No	Code	Chinese Name	Description	Quantity	USD
01	B08-150100	后挡泥板	Rear Fender	1	hátsó sárscapó
02	B08-150200	尾灯	Taillight assy	1	hátsó lámpa
03	B08-150300	后轮泥板	Rear wheel fender	1	hátsó sárvédő
04	B08-150500	泥板左支架	left bracket,wheel fender	1	tartó
05	GB5787-86	螺栓M6*12	Bolt M6*12	1	anya
06	GB/T6177	螺母M6	Nut M6	4	csavar
07		后左转向灯	Rear Turing Light L	1	hátsó index (Bal)
08		后右转向灯	Rear Turing Right R	1	hátsó index (jobb)

FIG.16

空滤器  
AIR CLEANER

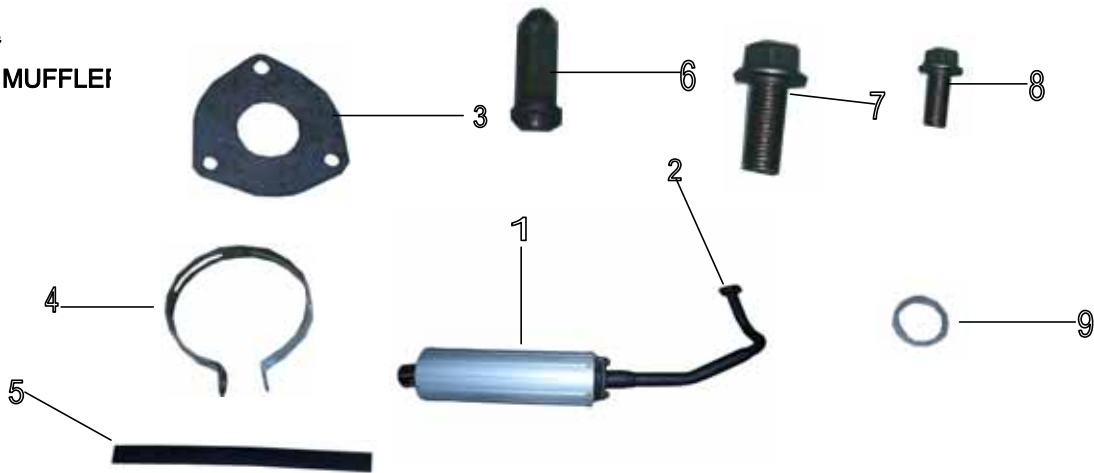


No	Code	Chinese Name	Description	Quantity	USD
01	B08-160100	空滤器壳体	Housing, Air Cleaner	1	ház
02	B08-160200	空滤器盖	Cover,Air Cleaner	1	borítás
03	B08-160300	空滤器滤芯	Element,Air Cleaner	1	szűrő
04	17112	十字半圆头带垫螺钉 M5×16	screw M5×16	3	csavar
05	GB/T845	螺钉ST4.8X16	Screw ST4.8X16	5	csavar
06	B08-160400	空滤器卡箍	Clamp,Air Cleaner	1	szorító
07	B08-160500	空滤器前安装支架	Front bracket,air cleaner	1	első tartó
08	GB/T6171	螺母M6	Nut M6	1	anya
09	GB5787-86	螺栓M6X16	Bolt M6X16	2	csavar
10	GB5787-86	螺栓M6X32	Bolt M6X32	2	csavar
11	B08-160600	空滤器后安装支架	Rear bracket,air cleaner	1	hátsó tartó

FIG.17

排气消声器

EXHAUST MUFFLER



No	Code	Chinese Name	Description	Quantity	USD
01	B08-170100	铝筒	Muffler	1	kipufogó dob
02		弯管		1	könyök
03		铝筒垫		1	tömítés
04		卡箍		2	tartó
05		隔热垫		2	gumi
06		消声器盖型螺帽		2	csavar
07	GB5789-86	螺栓10X30	Bolt M10X30	2	csavar
08		螺栓8X16	Bolt M8X16	3	csavar
09	B08-170200	排气口密封垫	Gasket Exhaust Pipe	1	tömítés

FIG.18

载物架

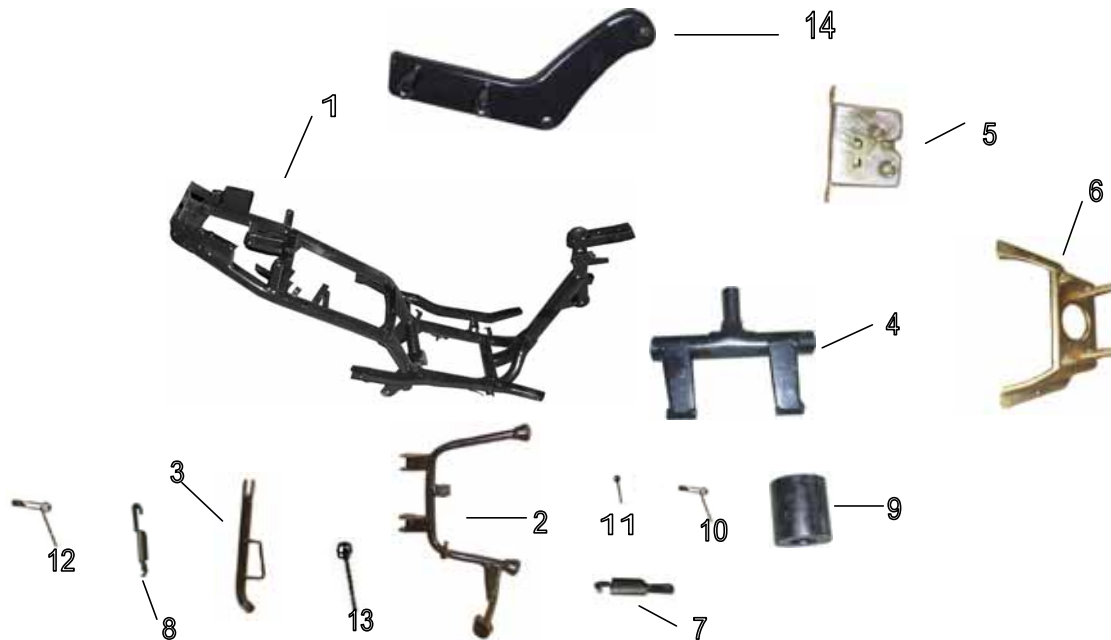
REAR CARRIER



No	Code	Chinese Name	Description	Quantity	USD
01	B08-180100	载物架	Rear carrier	1	hátsó csomagtartó
02	GB70-85	内八角螺栓M8X38	Bolt M8X38	2	csavar
03	GB70-85	内八角螺栓M8X60	Bolt M8X60	2	csavar

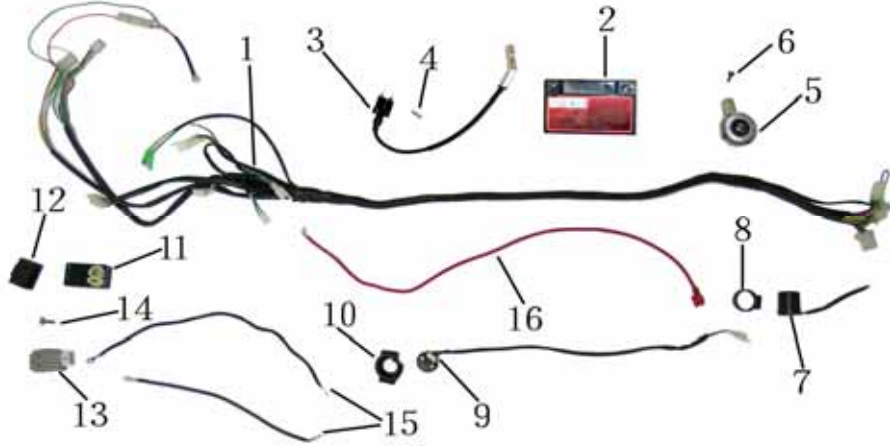
FIG.19

车架  
FRAME



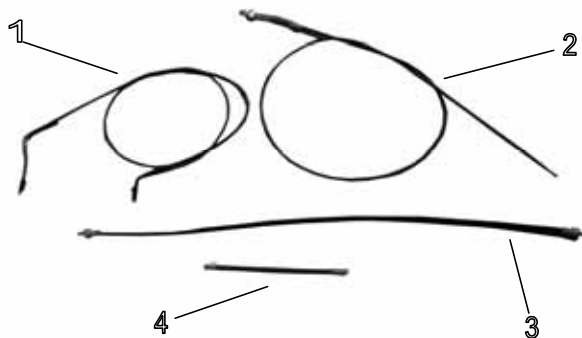
No	Code	Chinese Name	Description	Quantity	USD
01	B08-190100	车架总成	Frame Weldment	1	váz
02	B08-190200	双撑	Center Stand	1	támasz
03	B08-190300	单撑	Side Stand	1	oldaltámasz
04	B08-190400	座垫锁钩	Lock clip,seat	1	ülés rögzítő
05	B08-190500	吊架总成	Engine hanger	1	motor tartó
06	B08-190600	载物架支架	Bracket,rear carrier	1	tartó (hátsó csomagtartó)
07	B08-190700	双撑弹簧	Spring,Center Stand	1	rugó (támaszhoz)
08	B08-190800	单撑弹簧	Spring,side Stand	1	rugó (oldaltámaszhoz)
09	B08-190900	吊架缓冲胶	Damper rubber,Engine hanger	2	gumibak
10	B08-191000	双撑衬套	Collar frame	2	
11	GB5789-86	螺栓M10×25	Bolt M10×25	2	csavar
12	B08-191100	轴位螺栓M10×25	Bolt M10×25	1	csavar
13	B08-191200	双撑缓冲胶	Damper rubber,Center Stand	1	gumibak
14		连接板		1	

**FIG.20**  
**电缆**  
**WIRE HARNESS**



No	Code	Chinese Name	Description	Quantity	USD
01	B08-200100	主电缆	Main wire	1	vezetékköteg
02	B08-200200	蓄电池	Battery	1	akkumulátor
03	B08-200300	高压包	High voltage wire assy	1	trafó
04	GB/T16674	十字半圆头螺钉M6×20	screw M6×20	1	csavar
05	B08-200400	喇叭	Horn	1	duda
06	GB5789-86	六角法兰面螺栓M6×12	Hexagon bolt M6×12	1	csavar
07	B08-200500	闪光器	Flasher	1	index relé?
08	B08-200501	闪光器护套	Bushing of flasher	1	persely
09	B08-200600	继电器	Relay assy	1	relé
10	B08-200601	继电器护套	Bushing of relay	1	persely
11	B08-200700	点火器	CDI assy	1	CDI
12	B08-200701	点火器护套	Bushing of CDI	1	persely
13	B08-200800	稳压器	Rectifier assy	1	egyenirányító
14	GB5789-86	六角法兰面螺栓M6×16	Hexagon bolt M6×16	1	csavar
15	B08-200900	负极线	"-" cable	1	negatív kábel
16	B08-201000	正极线	"+" cable	1	pozitív kábel

**FIG.21**  
**拉索线**  
**CABLE COMP**



No	Code	Chinese Name	Description	Quantity	USD
01	B08-210100	油门线	Thottle comp cable	1	gázbowden
02	B08-210200	后刹车线	Brake cable comp RR	1	fékbowden
03	B08-210300	里程表线	Speedometer cable	1	sebességmérő kábel
04	B08-210400	座垫锁线	Cable comp seat lock	1	ülésrögzítő kábel